



Infofiche inschrijven via ledenbeheer

Alle inschrijvingen voor zowel lessenreeksen als kampen zullen vanaf nu verlopen via ledenbeheer.

Volg de instructie hieronder voor een vlotte registratie. **OPGELET:** maak eerst een gezinsaccount aan op naam van de ouder en pas nadien accounts voor de kinderen.

Gebruik deze link:

<https://www ledenbeheer.be/public/uthola>

Klik op 'Inloggen'

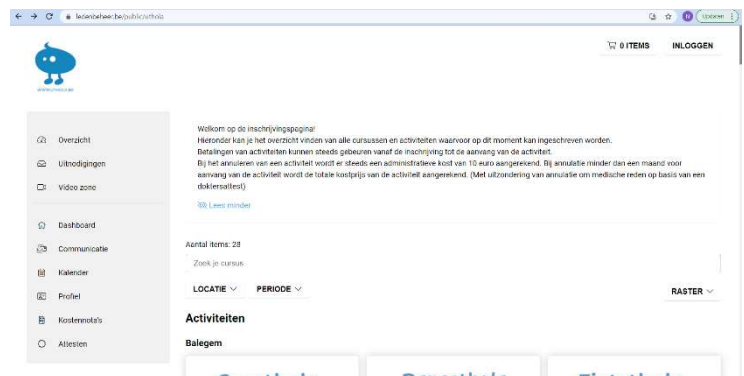
- **Reeds een account op Ledenbeheer?**

Log in met je e-mailadres en je eigen gekozen wachtwoord.

- **Geen account op Ledenbeheer?**

Maak een nieuwe account aan.

Een **nieuwe account maak je op naam van de ouders**, daarna kun je gezinsleden (kinderen) toevoegen.



Na deze registratie kom je op de pagina van 'Uthola' en kan je rechtsboven de verschillende gezinsleden waarvoor je inschrijvingen wil doen, toevoegen.

Vanaf de startdatum voor inschrijvingen kan je per gezinslid de inschrijving doen via het platform.

Klik op de cursus of activiteit die dit gezinslid wil volgen en voeg dit toe door het tarief aan te klikken en het op te nemen in het 'winkelmandje'.

Tip: het is mogelijk om meerdere activiteiten (bvb. kampen tijdens de zomervakantie) toe te voegen via 1 bestelling (**wel telkens per gezinslid**)

Wanneer je alles **voor dit gezinslid** hebt toegevoegd, ga je naar het winkelmandje. (**Je kan geen zaken voor meerdere gezinsleden toevoegen aan hetzelfde winkelmandje!**)

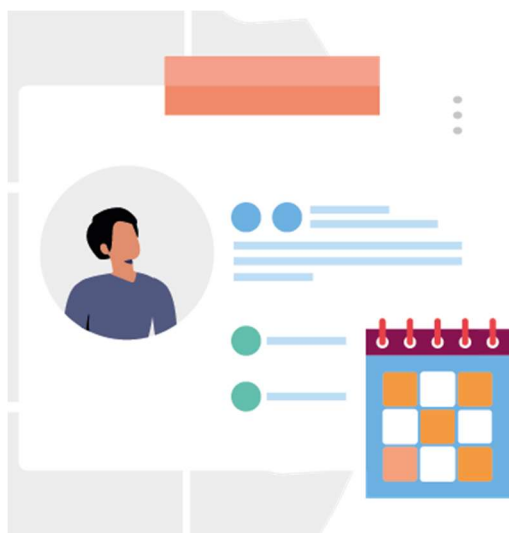
Alles gecontroleerd? Klik op bevestigen.

Vul het inschrijvingsformulier verder aan en verstuur de inschrijving. Vanaf dit moment is de inschrijving in orde en krijg je ook een mail ter bevestiging.

Op het volgende scherm zie je de betalingsinstructies. Je hoeft deze niet direct uit te voeren aangezien je steeds kan blijven kiezen voor overschrijving of contante betaling tegen ten laatste de aanvangsdag van de activiteit. Je krijgt deze per mail doorgestuurd en kan steeds in je account zien welke kostennota's nog openstaan. Gelieve rekening te houden met de vooropgestelde annuleringsvoorwaarden.

Herhaal deze stappen als je een ander familielid wil inschrijven.

Ledenbeheer, wat kan je er mee?



Gebruikersprofiel

Met een profiel op Ledenbeheer kun je je inschrijven bij alle clubs die met Ledenbeheer werken.

Ben je verhuisd? Nieuw telefoonnummer? Pas het aan op je ledenbeheer account, de wijzigingen worden automatisch doorgegeven aan alle clubs waarbij je bent aangesloten.

Kalender

Je persoonlijke clubagenda altijd bij de hand.

Mutualiteitsattesten

Ingeschreven en betaald?
Dan kun je het mutualiteitsattest downloaden en afdrukken. Kleef er een mutualiteitsklever op en dien ze in bij je mutualiteit.

Communicatie

E-mail van je club gemist? Via je profiel kun je alle e-mails raadplegen die via Ledenbeheer zijn verzonden.



Veelgestelde vragen

Ik sta op de wachtlijst, wat nu?

Als je op een wachtlijst terecht komt voor een cursus dan is deze les reeds volzet. Als er een plaatsje vrij komt dan wordt je hiervan op de hoogte gebracht.

Mijn inschrijving moet goedgekeurd worden, is mijn plaats verzekerd?

Ja! Zolang de club je goedkeuring niet behandeld heeft ben je zeker van je plaats.

- Als de club je inschrijving goedkeurt zal je betalingsverzoek ontvangen per e-mail.
- Als de club je inschrijving afkeurt zal je hiervan ook op de hoogte worden gebracht per e-mail.

Kan ik mezelf uitschrijven?

Neen, als je wil uitschrijven moet je de club contacteren. Hou hierbij rekening met hun annulatievoorwaarden.